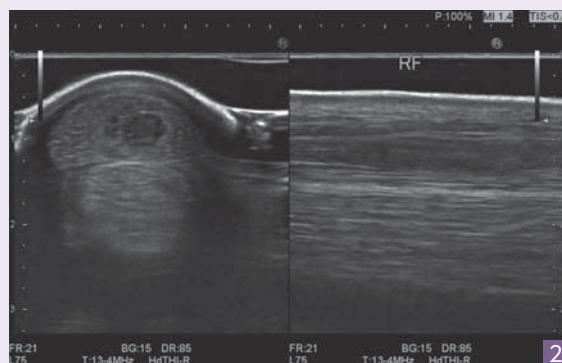
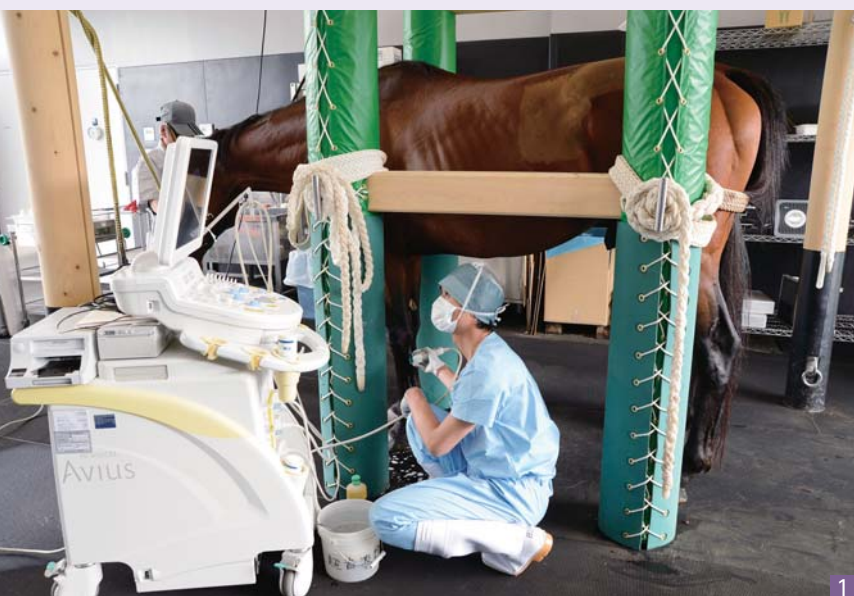


臨床医学研究室

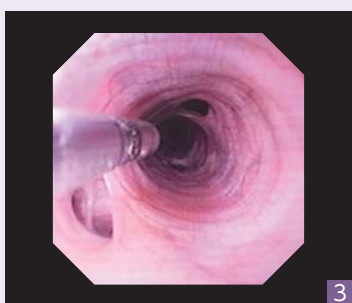
Clinical Veterinary Medicine Division

すべての競走馬に最高水準の医療技術を!

臨床医学研究室では、競走中あるいは調教中に発症する競走馬の様々な疾病の診断法、予防法、治療法の開発に関する研究を行っています。これらの研究活動を通じ、疾病を発症したすべての馬を競走復帰させることを最終目標としています。そのため、当研究室に所属するメンバーの専門分野は、外科、内科、スポーツ医学、リハビリテーション医学、麻酔学、臨床薬理学、臨床疫学、臨床統計学など多岐に渡ります。これまでも、JRA栗東/美浦トレーニング・センターや競走馬リハビリテーションセンターに所属する臨床獣医師と連携し、多くの研究課題に取り組んできました。また、当研究室は若手獣医師や学生の教育機関としての役割も果たしています。



- 1 競走馬の屈腱炎の超音波検査
- 2 浅屈腱炎の超音波画像



- 3 肺胞の内視鏡画像
- 4 競走馬の内視鏡検査





5

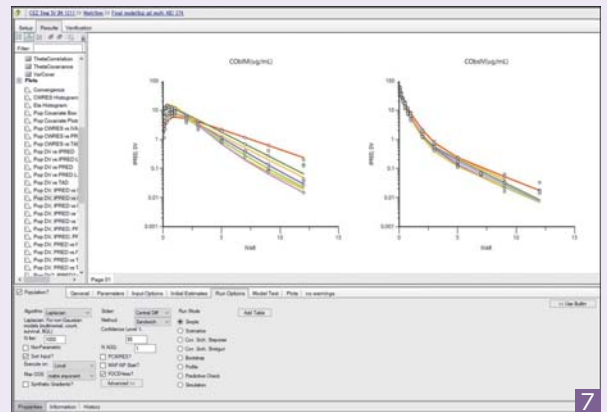
5 全身麻酔下での外科手術

6 LC/MS/MSを用いた薬物濃度測定

7 解析ソフトを用いた薬物動態解析



6



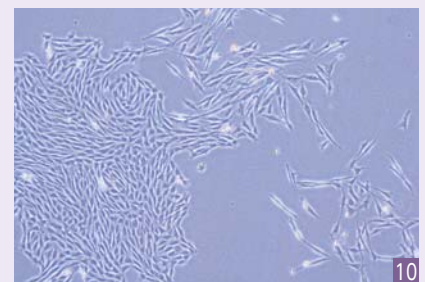
7



8



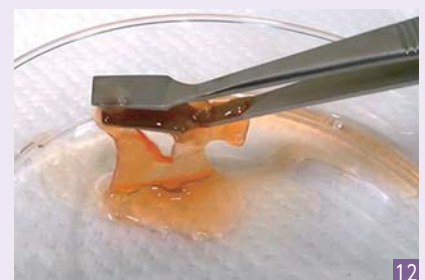
9



10



11



12

8 屈腱炎に対する幹細胞移植治療 9 幹細胞の培養 10 骨髄由来間葉系幹細胞の初期コロニー
11 幹細胞の分化能の検査 12 活性化されゲル状になった多血小板血漿 (PRP)